


# 10 passos para conectar dois Macs

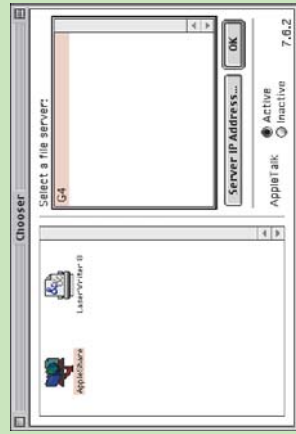
Desta vez é pra valer. Vamos mostrar de forma definitiva e prática como ligar dois Macs em rede. Às vezes, até usuários experientes se embananam na hora de saber porque uma máquina não está aparecendo na rede. Por isso, nem vamos encher iguixa: vamos partir direto para os finaisites!


**1** Os dois Macs precisam estar conectados pela porta Ethernet (a que tem o símbolo <->), através de um cabo Ethernet *cruzado*, também conhecido como cabo *crossover*, *cross* ou "*micro-a-micro*" (peça para o rapaz da loja de informática; ele sabe).

Se pelo menos um dos dois Macs for de uma safra recente (iBook branco, PowerBook Titanium ou G4 Quick-silver), você poderá usar um cabo Ethernet convencional (direto). Esses modelos possuem um recurso, chamado AutoSense, que elimina a necessidade de hub ou de cabo cruzado para interligar diretamente o seu Mac a outro.




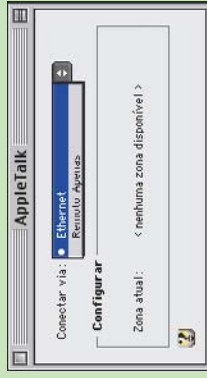
**2** Abra no menu da maçã o Chooser (Sele-tor) e clique no ícone AppleShare. O nome do outro Mac deverá aparecer no campo à direita. Ative a opção "AppleTalk" no pé da janela. 





**3** Caminho alternativo – Você também pode conectar-se ao outro Mac pelo Network Browser (Navegador da Rede). Abra-o e clique no triângulo ao lado de "AppleTalk". Você deverá ver o ícone da outra máquina. Duplo-clique nele. 




**3** (Fazer nos dois Macs) Abra o painel de controle AppleTalk. Cheque se a opção de conexão Ethernet é a selecionada no menu Connect Via (Conectar Via). Feche o painel (deixe salvar a configuração quando ele pedir). 

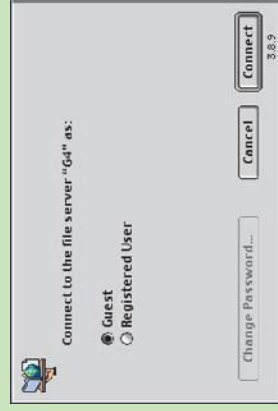


Se uma mensagem de erro aparecer quando você tentar mudar a conexão AppleTalk para Ethernet, talvez seja porque o cabo Ethernet não está bem plugado ou com defeito. Tente com outro cabo. 

**4** (Fazer nos dois Macs) Abra o painel de controle File Sharing (Compartilhamento de Arquivos), aba Start/Stop (Iniciar/Parar). Preencha com o seu nome, a senha e o nome com o qual o computador aparecerá no Chooser das outras máquinas. Clique no botão Start (Iniciar). O compartilhamento de arquivos estará pronto quando o ícone da pastinha passar a ter um fio saindo e o botão Start mudar para Stop (Parar). O processo pode demorar um pouco; isso é normal. Volte ao Chooser. 

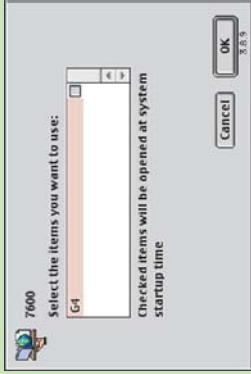


**5** Nesta janela, você escolhe se vai entrar no outro computador como Guest (Convidado) ou Registered User (Usuário Registrado). Como estamos tratando com uma rede de somente duas máquinas, onde você não precisa se preocupar com segurança, vamos de Guest mesmo. A opção Guest deverá estar disponível; caso contrário, será preciso habilitá-la. 



Só se você já executou o passo 3

**6** Você verá outra janela, com um campo com o nome do HD da outra máquina e um quadradinho ao lado.



Não clique no quadradinho agora (ele serve para que seu Mac procure a outra máquina na rede a cada novo startup). Dê OK.

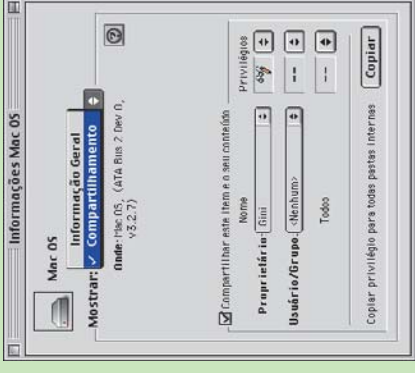
**7** Vá até o outro Mac. Abra o painel File Sharing, clique na aba Users & Groups (Usuários & Grupos) e duplo-clique o ícone Guest (Convidado).



**8** Na janela que se abre, selecione Sharing (Compartilhamento) no menu pop-up e marque a caixinha "Allow guests to connect to this computer" ("Permitir a conexão de convidados a esta máquina"). Feche a janela e o File Sharing.



**8** Se quiser compartilhar o disco inteiro, selecione o ícone de seu HD no desktop e selecione o menu File > Get Info (Arquivo > Obter Informações), ou use o atalho de teclado **⌘-I**. Na janela de Info (Informações), no menu Show (Mostrar) selecione Sharing (Compartilhamento) e marque a caixa "Share this item and its contents" ("Compartilhar este item e o seu conteúdo").



**10** Feche o Chooser.

O ícone do outro Mac aparecerá no desktop e funcionará como qualquer pasta local dentro do seu Mac.



**9** Vá ao menu pop-up ao lado de Everyone (Todos) e selecione o que o usuário da outra máquina poderá fazer: Read & Write (Leitura & Gravação), Read Only (Somente Leitura) ou Write Only (Somente Gravação). As duas últimas opções limitam o que o usuário da outra máquina pode fazer na sua. Write Only também é chamado de Drop Box (Caixa de Depósitos). Feito o ajuste, feche a janela para registrar os novos privilégios de acesso. Você pode compartilhar pastas específicas em vez de seu HD inteiro, o que é recomendável para evitar que outro usuário apague algo importante, acidentalmente ou não. Mesmo assim, você continuará podendo acessar seu HD inteiro se entrar nele pela rede com seu próprio nome e senha. Repita os passos 7 a 9 no outro Mac. Volte ao Chooser do outro Mac e duplo-clique no nome do outro. Selecione Guest e clique em Connect.

