

Biópsia no seu Mac

Saiba tudo o que rola no seu computador, sem tirar um parafuso

Você fica todo orgulhoso só de olhar para ele. O seu primeiro Mac! Agora, você faz parte da turma de primeira linha.

Problemas com a interface? Que nada! Tudo é muito fácil e corre às mil maravilhas. Depois de acostumado com o Mac OS e com o mouse de um botão, parece que está no paraíso.

Entretanto, você olha para o seu computador e fica se perguntando sobre a configuração interna dele, o tipo de memória,



como saber o que significa cada extensão ou painel de controle... Tanta coisa para aprender. Mas, e a coragem de

ficar fuçando em tudo quanto é software, ou então pegar aquele monte de ferramentas e abrir o coitado só para saber o hardware que está instalado?

Seu problema tem fácil solução. Existe um programa que vem junto com o sistema operacional, o Apple System Profiler, que serve justamente para saber o que seu Mac tem por dentro com apenas um clique.

Relatórios Internos

A função básica (e única) do Apple System Profiler é descrever tudo que está instalado no seu Mac, seja hardware ou software. Com as informações ali contidas, fica fácil saber qual o processador da sua máquina, velocidade do clock, número de partições do HD, quais e quantas extensões estão ativas, entre muitas outras coisas importantes. Tanto para quem é novato ou mesmo para o mais experiente dos técnicos, as informações do ASP são básicas e fundamentais.

O visual do relatório é mostrado de forma hierárquica, assim não há como se perder nele, visualizando tudo de maneira simples e organizada. Cada vez que você abre o Apple System Profiler, ele vai gerar um relatório de momento, que pode ser salvo no formato hierárquico do ASP ou em texto que pode ser aberto num processador qualquer. Para fazer isso, basta gerar um novo relatório (File ► New Report) e depois especificar quais informações quer obter. Você pode visualizar, salvar e imprimir o arquivo no formato do ASP (o recomendado,

pois mantém a mesma estrutura de visualização hierárquica) ou texto (uma lista comprida demais e bastante confusa).

Para quem está começando agora, o Apple System Profiler é um excelente aliado para entender melhor como o Mac funciona ou quando ele pára de funcionar da maneira que deveria. Um exemplo prático: você salva ou imprime um relatório quando seu Mac está rodando beleza; daí, uma instalaçãozinha aqui, outra ali, e o computador passa a agir de maneira estranha. É só salvar um relatório mais atual e comparar o que foi instalado depois para ter uma idéia de onde o problema está. Pronto: agora, é só resolver os conflitos e tudo voltará a ser como antes.

Cada coisa no seu lugar

O ASP mostra um relatório separado para cada setor, organizando tudo de maneira simples. Cada uma das abas traz informações muito úteis que podem ajudar bastante na hora de um apuro, ou esclarecer certas dúvidas sobre o seu equipamento.

• **System Profiler:** Descreve todo o hardware instalado. Além de mostrar as versões de cada um dos elementos básicos do sistema, traz informações importantes sobre memória e placas instaladas. Falando em memória, para saber quanto você tem de RAM no seu computador basta ir no painel de controle Memory (Memória) ou então no menu da maçã ► About This Computer (Sobre Este

Uma espiada no Apple System Profiler

Clique nas outras abas e nos triângulos para saber ainda mais

Software overview: Informa a versão do Finder, do QuickTime, se o File Sharing está ligado e também informa os dados do *startup disk*.

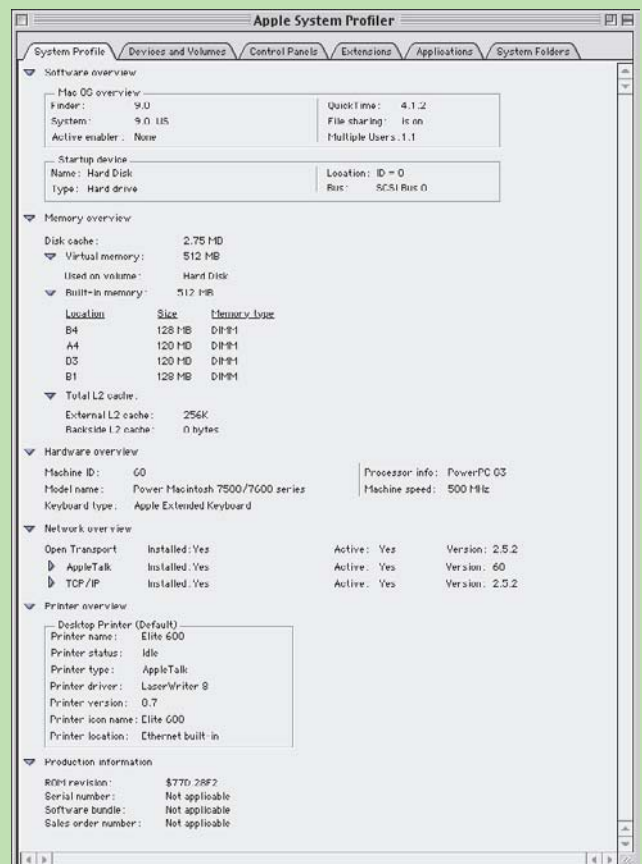
Memory overview: Indica a quantidade de memória física, memória virtual, cache e a localização e tipo de memória em cada slot.

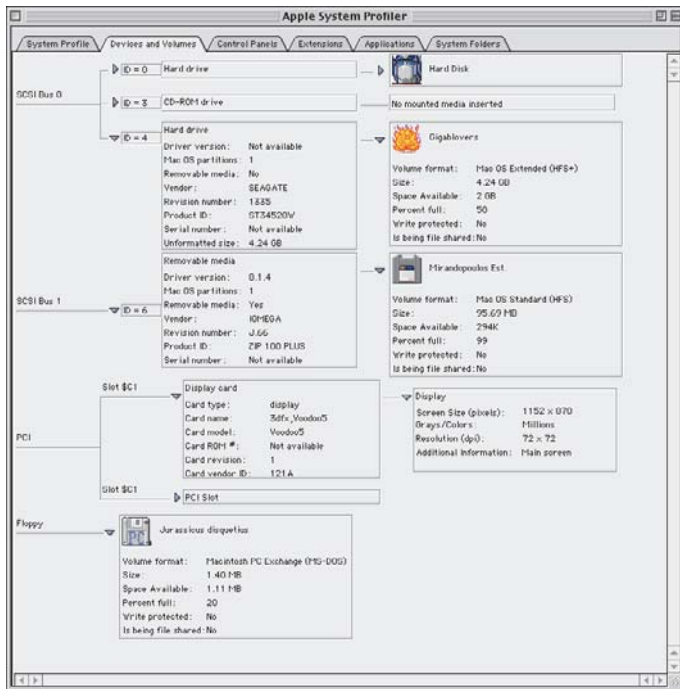
Hardware overview: Mostra o nome do modelo do Mac, a velocidade do processador, o tipo de teclado, e o ID.

Network overview: Aqui estão as informações de rede do Mac, TCP/IP e AppleTalk.

Printer overview: Por esse box dá pra saber mais da impressora do que pelo Chooser.

Production information: Código da ROM, número de série e outras informações.





Toda santa informação sobre seus dispositivos e drives, removíveis ou não, está no ASP. Você verá dados sobre eles que nem imaginava encontrar

HD está particionado, qual o fabricante, o tamanho total e outras informações. Quanto a dispositivos USB acoplados, o programa mostra a versão do driver e os equipamentos que estão reconhecidos na cadeia USB.

• **Painéis de Controle, Extensões e Aplica-**

Computador). Agora, se você é curioso para saber quantos pentes estão instalados, em quais bancos eles estão, o tipo da memória ou dados importantes na hora de fazer um upgrade, o ASP também informa. No caso do iMac, ele também diz se a memória está no slot Acima (Top, fácil de instalar) ou Abaixo (Bottom, mais complicado). O ASP mostra além disso a quantidade de cache nível 2, memória virtual, velocidade do processador, teclado etc. É claro que, em se tratando de hardware, se você é o único dono do Mac essas informações podem parecer óbvias, mas quando o caso é do computador estar no trabalho, em rede ou na escola, com outras pessoas mexendo e upgrades e updates regulares, ter essas informações rapidamente pode ser a diferença entre o desespero e a eutanásia informática (ou seja, formatar o HD e reinstalar o sistema). E quando o assunto é rede, o ASP dá um banho de informações: ele mostra qual porta está ativa, se o TCP/IP está ligado (para saber se ele está configurado corretamente você tem que ir ao painel de controle TCP/IP) e a versão de todos os componentes da rede. O Apple System Profiler também mostra o número IP do Mac na rede, e o do servidor também. Para um administrador de redes, não existe nada melhor.

• **Devices e Volumes:** Todos os discos e volumes, como CD-ROMs, DVD-ROMs, HDs, Zips etc. são apresentados aqui de maneira hierárquica, com os ícones e tudo. O ASP mostra se o

tivos: São três abas separadas, mas que têm a mesma função: apresentar em ordem alfabética o que está instalado no seu Mac, quer esteja ativado ou não. O ASP mostra quais softwares são da Apple ou de terceiros, sua versão, e tem até um pequeno resumo explicativo sobre cada aplicativo, extensão ou painel de controle. Mas atenção: tanto as extensões quanto os painéis de controle podem ser vistos, mas não são ativados ou desligados pelo Apple System Profiler. Para alterar isso é preciso usar o Extensions Manager.

• **Pastas de Sistema:** Se você só tem um System Folder, não há o que se ver por aqui.

Dúvidas cruéis

Por que duas máquinas aparentemente iguais, com a mesma configuração, funcionam de maneira diferente? Pergunte ao Apple System Profiler. Essas pequenas diferenças que não são nada aparentes podem ser visualizadas pelo ASP.

Um recurso que normalmente é visto com enfado, chato e impertinente quando ligado e usado no dia-a-dia, o Balloon Help, pode ser bastante útil quando usando o ASP. Por exemplo, se você não sabe o que significa Memória Cache, basta passar o mouse sobre o item no ASP com o Balloon Help ativado: ele traz a definição simplificada.

É por essas e outras que Apple System Profiler é uma ferramenta indispensável para todo macmânico que se preze e tenha amor pela sua máquina. **M**