



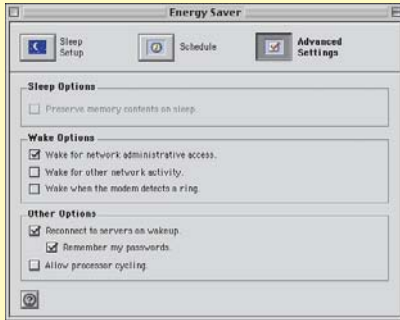
Acesso Remoto

“Como o ligar Mac de casa com o do escritório?”

Pergunta Como faço para acessar meu G3/350 no escritório através de um Performa em casa? Pretendo acessar arquivos de CAD e planilhas para terminar aqueles trabalhos que não deu tempo de fazer na semana. Sei que devo deixar o G3 com o auto-power ligado, mas o resto das configurações...

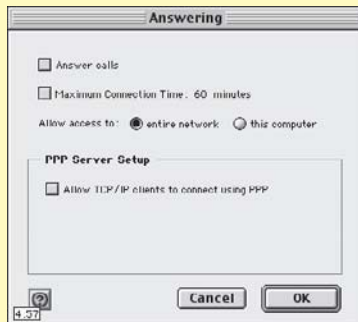
André Grieser, grieser@for.sol.com.br

Resposta Primeiro ele deve ficar ligado ou “dormindo”, se o seu modelo suportar as funções avançadas de economia de energia, tiver o Mac OS 9 ou o Apple Remote Access Personal Server instalado e estiver conectado a uma linha de telefone. Depois é fácil siga os passos:

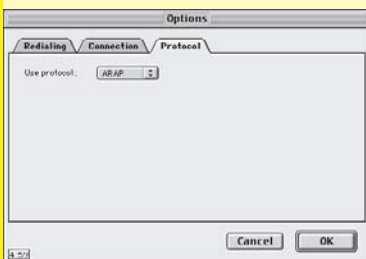


■ Habilite o dono ou um dos usuários no painel File Sharing para se conectar remotamente.

■ Habilite o Remote Access para responder, e seu Mac estará pronto para receber ligações.



■ No cliente (o Performa de onde você vai fazer as ligações) é só fazer a manjada configuração de Internet no Remote Access, mas com o nome do usuário que você configurou acima, a senha dele e o telefone da linha conectada no G3. No botão Options, na seção Protocol, seleccione ARAP.



Tradutor de Inglês

“Existe tradutor ou dicionário Inglês/Português e vice-versa para Mac?”

Pergunta Gostaria de saber se existe algum tradutor ou dicionário Inglês/Português, Português/Inglês para Mac.

Caio Ferrari de Oliveira, caio_ferrari@mac.com

Resposta Existe, sim. A Translator Experts produz o WordTraslator para Mac www.tranexp.com. Outra boa opção é o Key Into Portuguese, que chegou a ser distribuído gratuitamente com os modelos Performa. Você pode encontrar uma demo do programa em www.exceller.com/exceller/keyinportmac.html

Trocando de modem

“Existe substituto para o GeoPort do Performa 6230?”

Pergunta Estou prestes a comprar um modem de 56K para aposentar o GeoPort do meu Performa 6230. Não encontro, no mercado, um substituto interno (motivo: economia de espaço). Este substituto existe? Qual é o melhor modem, o da Diamond ou o da GlobalVillage? Aquele modem 56K para o G3 não rolaria no meu Mac? Qual é tipo de placa de rede (PCI, SCSI etc) que posso instalar no espaço ao lado da saída para o monitor do meu computador? Há espaço para um segundo HD interno?

Vitorio Machado Delage, macuserbr@mac.com

Resposta Somente a Global Village fabrica modems internos para computadores Apple, como o seu Performa. A TechnoWorld (11-866-6001) é representante da Global Village no Brasil; verifique com eles quais os modems que eles dispõem para instalar no seu computador. O modem do G3 bege serve, mas não é garantido nem foi testado o seu funcionamento pela Apple; o do G3 azul e branco não serve. O Performa 6230 possui um encaixe de expansão LC/PDS. Portanto, a placa de rede deve seguir esse padrão. Não há espaço para um segundo HD interno.

Por onde andar o At Ease?

“Como faço para encontrá-lo?”

Pergunta O At Ease ainda existe? Qual a versão atual? Onde consigo e quanto custa?

Humberto Batista Munhoz, james_kirk@uol.com.br

Resposta Sim; ele ainda existe. O At Ease (mais precisamente, o At Ease For Workgroups) foi incorporado ao Mac OS 9 e hoje leva o nome de Multiple Users, estando na versão 1.3. Nele, você pode estabelecer limites de acesso para vários usuários, como no antigo At Ease.