



Microsoft x Mac OS



Se você possui o Mac OS em português e tentou instalar o Office 98 (ou o Internet Explorer), o instalador fatalmente apresentou um erro -37. Isso ocorre porque ele não reconhece as pastas do sistema com nomes em português. Para solucionar o problema, siga os seguintes passos, recomendados pela própria Apple:

- 1 Coloque o CD do Microsoft Office 98.
- 2 Mude o nome da Pasta de Sistema no seu HD para System Folder.
- 3 Crie uma nova pasta em seu Desktop (não precisa renomeá-la).
- 4 Mova para essa nova pasta os seguintes itens da Pasta de Sistema, agora chamada System Folder: Painéis de Controle, Preferências, Fontes e Extensões.
- 5 Crie dentro da ex-Pasta de Sistema uma nova pasta e mude o nome para Fonts.
- 6 Rode o instalador do Office 98 e prossiga com a instalação.
- 7 Poderá ocorrer um erro -43 ("File Not Found") durante a instalação (caso a mensagem de erro não

apareça, vá para o próximo passo). Dê OK na mensagem, saia do instalador, jogue a pasta Fontes – criada automaticamente pelo sistema – de dentro da Pasta de Sistema (System Folder) para o lixo, rode o instalador novamente e reinicie o processo de instalação.

- 8 Quando finalizar a instalação, NÃO clique Restart na mensagem que será apresentada, mas sim Quit.
- 9 Para finalizar esse processo, mova todo o conteúdo das pastas Painéis de Controle, Preferências, Fontes, Extensões que estão dentro da Pasta de Sistema (agora System Folder) para dentro das pastas Painéis de Controle, Preferências, Fontes e Extensões dentro da pasta sem nome que foi criada no passo 3. Agora devolva as pastas de dentro da pasta sem nome para o System Folder (ex-Pasta de Sistema). Vão aparecer mensagens dizendo que as pastas já existem e se você quer substituir; clique OK em todas as janelas. A pasta Fonts criada dentro da pasta System Folder pode ser jogada no lixo, assim como a pasta sem nome que ficou no Desktop.
- 10 Mude o nome do System Folder novamente para Pasta do Sistema e reinicie o computador. Aí é só começar a usar os programas.

Horário de verão atrasado

Esta chegou um pouco tarde, mas vale para o ano que vem. O Mac

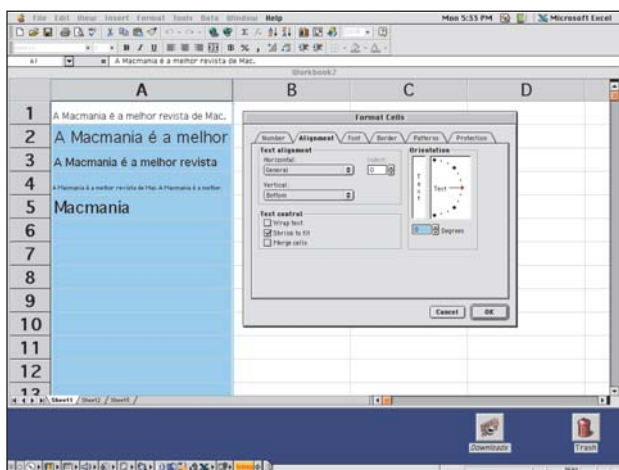


OS 8.5 coloca como default no painel Date and Time o horário de verão automático. Só que ele não bate com o horário de verão estabelecido pelo governo brasileiro e muda o horário três dias antes sem dar o menor aviso. Muita gente perdeu compromissos importantes este ano por causa disso. O melhor mesmo é você deixar no ajuste manual.

A dança das colunas



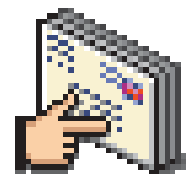
Se você vive mudando a ordem das colunas do Excel a fim de acomodar a largura dos campos, talvez você queira tentar uma alternativa. Clique no cabeçalho de uma coluna e selecione Cells no menu Format. Na janela resultante, clique na abinha Alignment e clique no quadradinho ao lado de Shrink to Fit. Assim, o texto da coluna vai encolher para caber no espaço que você colocou.



O Excel encolhe o texto para caber na coluna

Atalho para o programa de email

A partir do Mac OS 8, o Desktop passou a contar com dois novos ícones: um para abrir o browser (Browse the Internet) e outro para abrir o programa de email (Mail). O problema é que esses ícones já têm uma configuração default. O primeiro abre o Netscape e o segundo abre o Claris Emailer.



Como eu sempre usei o Eudora, nunca cheguei a usar o ícone Mail. Mas existe uma maneira de fazer com que esses ícones abram qualquer programa que se desejar (é claro que quem tem intimidade com o Mac OS já sabe disso, mas esta dica é voltada para os muitos pokaprátikas que estão chegando agora ao Macintosh).

Para fazer com que o ícone Mail abra o Eudora, por exemplo, abra o Internet Config (dentro da pasta Internet Utilities, que por sua vez está na pasta Internet). Clique no botão Helpers. Abrirá uma janela com vários ícones de programas. Procure aquele que tem o nome mailto, selecione-o e clique no botão Change. Aparecerá outra janela, chamada Add Helper. Clique no botão Choose Helper. Procure o local do programa desejado e selecione-o. Clique em Open e, em seguida, no botão OK na janela Add Helper. Feche a janela Helpers. Saia do Internet Config e salve a configuração. Pronto, o ícone Mail abrirá automaticamente o programa escolhido, quando acionado. Esta dica também serve se quiser mudar o browser default para o Navigator ou qualquer outro.

Adilson Viana Soares Jr. – Belém (PA)
asoares@ufpa.br