



CONHEÇA SEU PAINEL DE CONTROLES

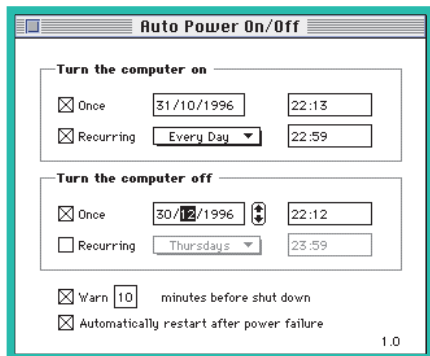
Os programas que dizem ao seu Mac como ele deve se comportar

O melhor conselho que se pode dar a um usuário iniciante é: não tenha medo de fuçar os arquivos do seu Mac, mas não bagunce o que está dentro do System Folder (Pasta do Sistema).

Mas uma pasta em que você cedo ou tarde terá que mexer é a Control Panels (Painéis de Controle). É onde estão os programinhas que determinam a cara e o comportamento do seu Mac. Nesta coluna vamos conhecer um pouco melhor esses painéis e saber o que eles controlam.

AUTO POWER ON/OFF LIGA/DESLIGA AUTOMÁTICO

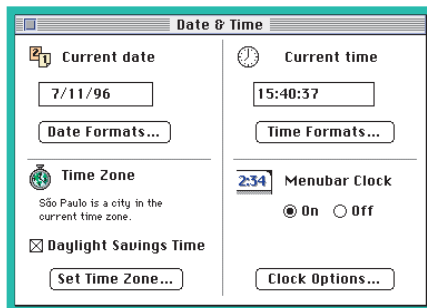
Disponível só em alguns modelos de Mac (funciona nos Performas 5200 e 6200, apesar de não estar incluído no CD de instalação) este Control Panel é uma mão na roda. Com ele é possível programar o Mac para ligar e desligar em um determinado momento.



Muito útil para quem tem o computador no quarto e não tem despertador. Também serve para quem quer se conectar remotamente a uma máquina sem operador. Basta deixar o modem ligado e o Mac programado para ligar na hora certa. Combinar o Auto Power On/Off com a pasta de Startup Items (Itens de Inicialização) permite automatizar uma série de funções, como pegar mensagens de e-mail em um servidor ou abrir os programas que você usa minutos antes de você chegar para trabalhar. Para saber se ele funciona no seu Mac é só dar dois cliques sobre ele. Se o programa abrir, é porque vai funcionar.

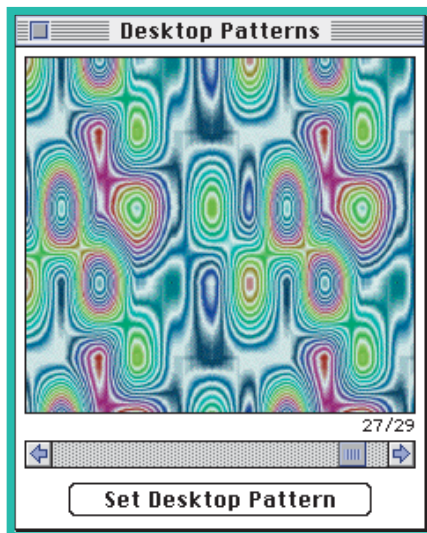
DATE & TIME • DATA E HORA

Permite mudar o formato de apresentação da data e do relógio da barra de menu, colocar sons para marcar a hora, além de ajustar o relógio do Mac e a sua zona de fuso horário. A opção horário de verão (Daylight Savings Time) adianta o relógio em uma hora.



DESKTOP PATTERNS PADRÕES DA MESA DE TRABALHO

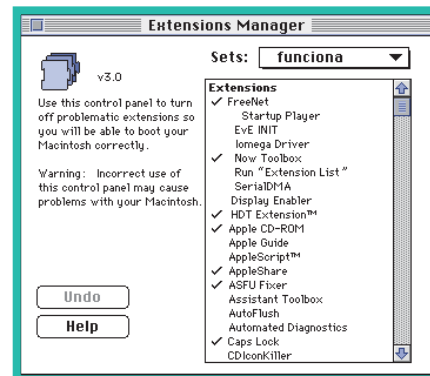
Embora esteja junto com todos os outros, não se trata de um Control Panel. É um programa que permite trocar o fundo do Desktop e criar novos padrões. Você pode copiar imagens de outros programas e colá-las



ou, em programas que aceitam Drag & Drop, arrastá-las para ele. E se você clicar em um padrão e arrastá-lo para o Desktop, vai criar um Picture Clipping (Recorte de Imagem) dele. Esse é o melhor método para trocar seus padrões favoritos com os amigos.

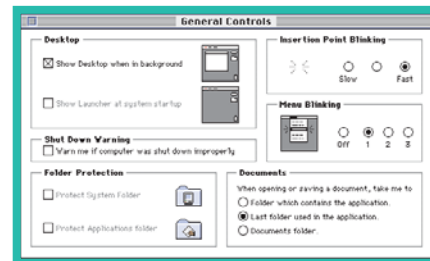
EXTENSIONS MANAGER GERENCIADOR DE EXTENSÕES

Criada para desabilitar extensões, painéis de controle e documentos de Startup (Inicialização) problemáticos. Muda, salva e apaga settings (listas de arquivos a ser carregados no Mac OS durante o Startup). Os sets ficam gravados ao fechar a janela do EM, mas é preciso dar restart (reinicializar) para que a alteração realmente ocorra. Conta com Undo (desfazer) para o caso de você mudar de idéia.



GENERAL CONTROLS CONTROLES GERAIS

Os Performas vêm de fábrica com os itens Protect System Folder (Proteger Pasta do Sistema) e Protect Applications Folder (Proteger Pasta de Aplicativos) ligados, o que impede que você apague ou retire qualquer coisa dessas pastas.



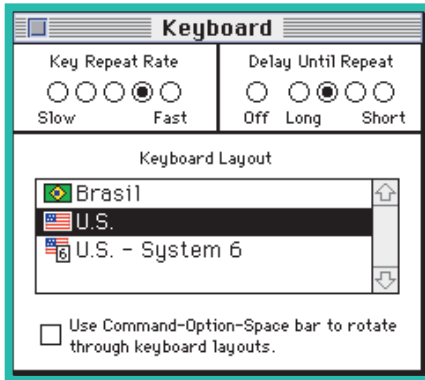
Alguns sistemas vêm com estas opções habilitadas:

- ♦ **Warn me if computer shut down improperly** (Avisar se o computador foi desativado inadequadamente) Serve para fazer aparecer ou não, depois de um Restart forçado, aquela mensagem que avisa que seu computador deu pau.
- ♦ **Documents** (Documentos) Seleciona a pasta que vai ser aberta no comando Open ou Save de um programa, que pode ser tanto a pasta Documents, a pasta que contém o aplicativo ou a última pasta em que você guardou um documento criado no programa. Esta última é a melhor, desde que você organize seus documentos em pastas de acordo com o trabalho. Deixe o comando Show Desktop when in background (Mostrar Mesa de Trabalho quando em atividade simultânea) desligado quando quiser pôr alguma criança para brincar em um programa. Assim, se ela clicar fora da janela do programa, não vai sair dele. O Show Launcher at System Startup (Mostrar o Inicializador na inicialização do sistema) ativa o

Launcher toda vez que você liga o Mac (só funciona se o Control Panel Launcher estiver carregado).

KEYBOARD • TECLADO

Não consegue digitar letras acentuadas? Provavelmente você está com o layout de teclado errado. O



Control Panel Keyboard escolhe o layout de teclado, a velocidade e o tempo de repetição da tecla pressionada e permite alternar entre layouts pela combinação de teclas ⌘-Control-Option-barras de espaço. É melhor deixar desligada essa opção.

LABELS • ETIQUETAS

Sabe o menu Labels na barra de menu do Finder, onde você atribui cores e prioridades a pastas e documen-

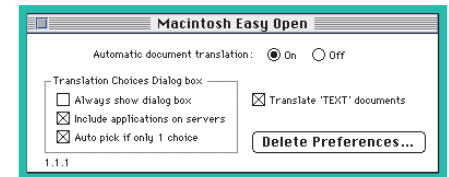


tos? Pois é, aqui você pode colocar suas próprias prioridades e escolher cores diferentes.

MACINTOSH EASY OPEN

Procura os programas em seu hard disk capazes de abrir um determinado documento. Opções do EO:

Always show dialog box (Sempre mostra a caixa de diálogo) - Mostra a tela com opções de programas e pede confirmação cada vez que for converter.



Include applications on servers (Incluir aplicativos em servidores) - Procura aplicativos em sistemas conectados por rede.

Auto pick if only 1 choice (Seleção automática) - Abre automaticamente o documento se houver apenas um aplicativo capaz de abri-lo.

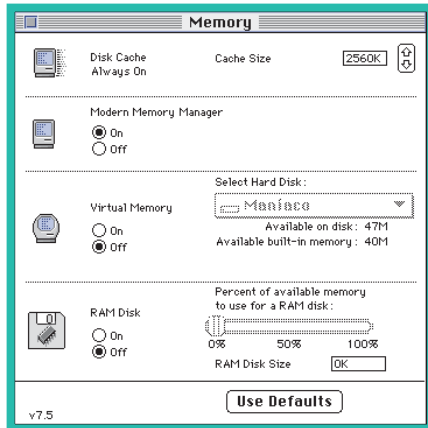
Translate 'TEXT' documents (Traduza os documentos 'TEXTO') - Sempre verifica os documentos do tipo TEXT para conversão, permitindo ler arquivos de PC, por exemplo.

Delete preferences (Apagar Preferências) - Apaga o preference do Easy Open, que mantém informações como o aplicativo que vai ler um tipo de arquivo. Clique nesse botão quando o Easy Open começar a abrir documentos com o programa errado.

MEMORY • MEMÓRIA

Controla o uso da memória RAM. Aqui vão umas dicas de ajuste:

Disk Cache (Cache de disco): como a regra geral, conte 32K para cada megabyte de memória RAM que você tem instalada (ver #26 da MACMANIA).



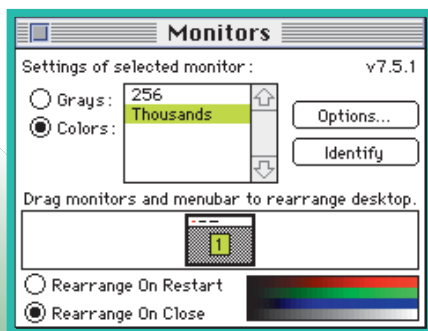
Virtual Memory (Memória Virtual): só ligue em caso de emergência. Seu computador ficará bem mais lento. Em Power Macs vale a pena deixar ligada com apenas 1Mb de memória virtual. Isso reduz o que alguns programas comem de memória.

RAM Disk (Disco em RAM): se você não sabe para que serve, não mexa nele. Falaremos mais sobre RAM Disk em uma futura edição.

Você vai encontrar a opção Modern Memory Manager (Gerenciador Moderno de Memória) ou 32-bit Addressing (Endereçamento em 32-bit). Deixe os dois ligados. O botão Use Defaults (Utilizar Padrões) volta a configuração padrão da máquina (sem memória virtual nem RAM Disk, 32 bits ligado e cache proporcional a 32kb para 1Mb de RAM instalada no Mac OS 7.5.3).

MONITORS • MONITORES

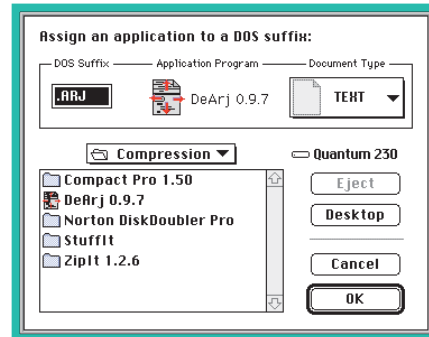
Muda parâmetros da tela, como o número de cores (ou tonalidades de cinza) e permite usar mais de um monitor (identifica-os e muda a barra de menu do Finder de



um para outro). O botão Options seleciona a resolução (o tamanho da tela em pixels). A variedade de resoluções depende do tipo do monitor e da quantidade de memória de vídeo (VRAM) que há no Mac.

PC EXCHANGE • INTERCÂMBIO COM PC

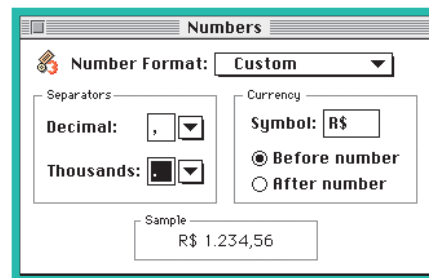
Associa uma extensão no nome de arquivos DOS (como .TXT ou .EXE) com o tipo de documento e o programa usado para abri-los. Com o botão Option do



Control Panel, é possível reconhecer e montar discos formatados para PC ligados ao Mac em cadeia SCSI.

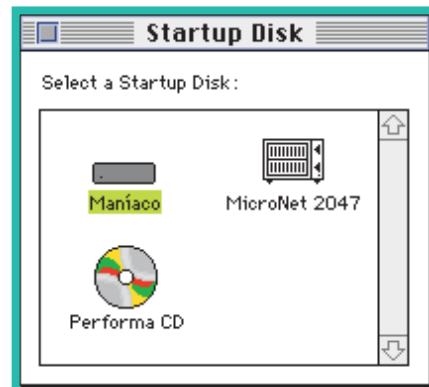
NUMBERS • NÚMEROS

Define o símbolo monetário do país, separador decimal e de milhares.



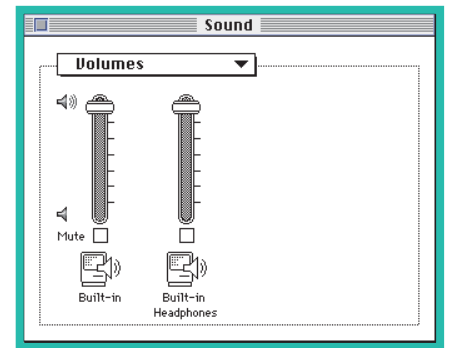
STARTUP DISK DISCO DE INICIALIZAÇÃO

Seleciona o disco que vai inicializar o Mac no próximo Start (Inicialização). Use-o quando quiser consertar seu disco com um programa como o Norton Disk Doctor ou o Disk First Aid.



SOUND • SOM

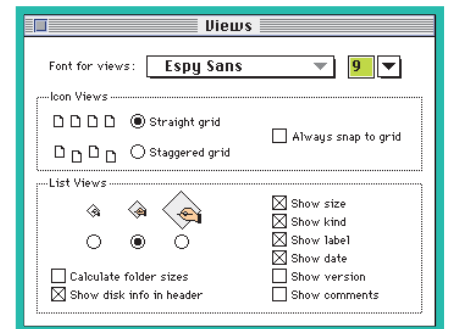
Este é o lugar que você deve checar quando não sai som do seu Mac. Cheque se o volume de Sound Out (Saída de som) está OK, se o Mute (Mudo) não está checado e se o Sound In (Entrada de som) está na opção certa



(microfone, built-in ou drive de CD). Para gravar um novo som de alerta, é só clicar em Add (Incluir).

VIEWS • VISUALIZAÇÕES

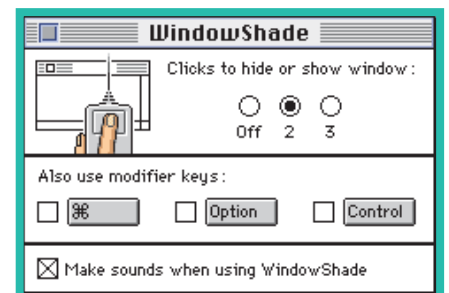
Usar o Grid (Grade) ou não usar, eis a questão. Alguns acham que com ele ligado o Mac fica mais arrumadinho, outros se sentem tolhidos porque não



conseguem colocar as pastas onde querem. Faça sua opção. Uma boa dica é usar o tamanho de ícone médio no List View (Visualização em lista), para reconhecer de cara o tipo de documento. Não deixe ligado o Calculte folder sizes (Calcular o tamanho da pasta), ou suas janelas demorarão uma eternidade para abrir.

WINDOWSHADE • PERSIANA

Se estiver ligado, clique na barra para esconder ou mostrar o restante da janela. Útil para reduzir a bagunça de janelas abertas no desktop ou em aplicativos. Pode-se escolher o número de cliques, a combi-



nação de teclas modificadoras e se toca ou não som woosh quando o WindowShade é acionado. **M**

TOMOYUKI HONDA