



CONVERSANDO COM O PC - PARTE 2

Saiba como colocar um PC dentro do seu Mac

Na última edição, vimos como trocar arquivos entre Macs e PCs, uma tarefa que é bem mais fácil do que muita gente imagina. Contando apenas com o Mac OS e os programas certos é possível resolver 90% dos problemas de comunicação entre as duas plataformas. Os outros 10% se referem àquelas situações em que você precisa rodar um software de PC, mas só tem um Mac. Para esses momentos, existe uma palavra mágica chamada emulação.

SOFTWINDOWS 2.0

A emulação pode ser feita de duas maneiras: por hardware ou por software. O programa mais conhecido para a emulação do ambiente Windows no Mac é o SoftWindows (R\$ 495), da Insignia Software, que emula o Windows 3.11. Uma versão compatível com o Windows 95 deve sair em breve.

O SoftWindows vem até com os manuais originais da Microsoft do DOS e do Windows, com o selo holográfico da Microsoft atestando a idoneidade do programa. Com ele instalado no seu Mac, você vai conseguir rodar quase todos os softwares que rodam em um PC 486. O quase é porque existem softwares que acessam diretamente o hardware do PC, sem usar os recursos do sistema operacional e por isso podem travar o SoftWindows. Há uma certa incompatibilidade também com softwares que exijam hardwares especiais como placa de som.

Joguinhos que precisam de SoundBlaster podem rodar sem o áudio ou simplesmente não rodar. Você pode abrir CD-ROMs de PC no Mac com o SoftWindows, desde que, como foi mencionado acima, eles não exijam hardware especiais. Para abrir um CD-ROM, você precisa estar com a extensão Foreign File Access instalada. Ai é só entrar no SoftWindows e dar o seguinte comando na sua tela de "DOS":

C:\usecd

Se isso não funcionar, você ainda pode tentar:

C:\MSCDEX D:\nome do driver do seu CD-ROM

O nome do driver do CD-ROM você descobre com um utilitário como o SCSI Probe, Norton Disk Doctor ou olhando no manual do usuário. Os CDs da Apple geralmente são Matsushita.

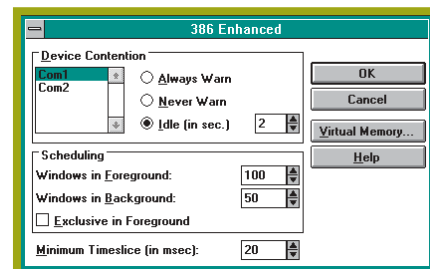
A sensação de trabalhar no SoftWindows é a de realmente estar operando um PC, com direito inclusive ao som de *boot* do PC no seu Mac na hora que inicializa o programa. O programa configura as portas seriais do Macintosh como se fossem portas de PC, o que permite que você use periféricos de PC que usem a porta serial, como modems. Basta comprar um cabo conversor Din8-DB25.

Além disso, ele possibilita que você habilite uma pasta do seu Mac como um disco de PC, ou seja, você transforma uma pasta em um hipotético drive f:. Toda vez que você acessar o drive f:, você estará, na verdade, acessando aquela pasta. Este recurso é muito útil pois, se você arrumar um programa de PC, basta colocá-lo nesta pasta para que o SoftWindows o reconheça.

O programa ainda tem o recurso de você poder escolher a placa de Video: CGA, EGA ou VGA. Isto é útil, pois existem alguns programas de PC que não funcionam com o VGA.

Uma boa dica para você acelerar a velocidade com que o SoftWindows desenha os gráficos é colocar na opção *Windows Desktop* do menu *setup* o mesmo número de cores que está setado no control panel "Monitors" do seu Mac.

Outra vantagem deste programa é permitir que você faça uso de programas de *home banking*, que por enquanto só existem para PC. Mas nem todos os programas de *home banking* funcionam no SoftWindows. Alguns tem comandos que fazem o Mac dar *Quit* no programa. A MACMANIA testou com sucesso os programas de *home banking* do Unibanco, Noroeste e CityBank. Os programas do Bradesco e Itau não funcionaram. Infelizmente, o único jeito de saber se o software do seu banco funciona com o SoftWindows é instalando o programa. Em termos de velocidade, o SoftWindows deixa um pouco a desejar. Com certeza, o programa que você costuma utilizar no PC vai rodar mais devagar no Mac. Sua velocidade em um Power Mac 7100 é equivalente em média a um 486SX de 33MHz. Mas essa velocidade pode variar de acordo com o programa que você quer usar, do Mac em que ele está rodando e da quantidade de memória RAM que ele possui. Nem pense em rodar o SoftWindows em algo menos que um Power Mac com 16Mb de RAM.



A versão 2.0 roda Windows em modo *enhanced*

De maneira geral, o SoftWindows é indicado para quem precisa rodar programas de PC de vez em quando. Se você precisa trabalhar com programas "for Windows" com certa frequência, o mais indicado é utilizar a emulação em hardware, com placas que colocam um PC dentro do seu Mac. Mas isso é assunto para uma próxima edição. **M**

De maneira geral, o SoftWindows é indicado para quem precisa rodar programas de PC de vez em quando. Se você precisa trabalhar com programas "for Windows" com certa frequência, o mais indicado é utilizar a emulação em hardware, com placas que colocam um PC dentro do seu Mac. Mas isso é assunto para uma próxima edição. **M**

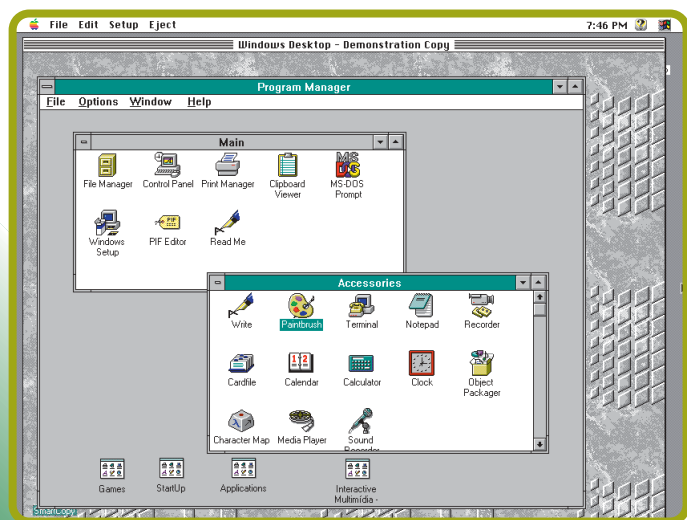
De maneira geral, o SoftWindows é indicado para quem precisa rodar programas de PC de vez em quando. Se você precisa trabalhar com programas "for Windows" com certa frequência, o mais indicado é utilizar a emulação em hardware, com placas que colocam um PC dentro do seu Mac. Mas isso é assunto para uma próxima edição. **M**

Marathon: (011) 853-3266

Grafia: (011) 822-3200

RICARDO TANNUS

Conselheiro editorial da MACMANIA e diretor da Esferas Software, empresa que desenvolve softwares para Macintosh.



Seu lindo Mac vai ficar com aquele jeito caído de PC em ritmo de 486