

QUEM PRECISA DO QUICKDRAW GX?

A nova tecnologia de descrição de página da Apple demorou para sair e foi mal recebida pelo mercado de editoração eletrônica. Qual será o seu futuro?

QuickDraw GX foi uma das poucas tecnologias revolucionárias lançadas pela Apple que não colou. O mouse, a interface gráfica, o QuickTime, todos estão aí firmes e fortes e se impuseram como padrão na indústria de informática. Até o TrueType, que não vingou no mundo Mac, é largamente adotado entre os usuários de Windows. Mas o QuickDraw GX, lançado junto com o System 7.5 no final de 1994, não decolou. O motivo? Segundo a própria Apple, foi falta de timing.

"Decidimos colocar tantas inovações no GX que acabamos retardando demais seu lançamento", diz Frank Casanova, diretor do Grupo de Tecnologia Avançada da Apple. Segundo ele, uma boa parte do QuickDraw GX será incorporada ao novo sistema operacional do Macintosh, o Copland, mas não se sabe bem quais partes e o que isso representará para os softwares atuais. Como todos os desenvolvedores terão que fazer versões de seus programas compatíveis com o novo sistema operacional, a Apple quer aproveitar o momento para fazê-los adotar o QuickDraw GX. Paralelamente, algumas de suas características – como a impressão drag & drop e o uso de marca d'água – já estão sendo incorporadas nos novos drivers de impressão das impressoras StyleWriter da Apple.

UM NOVO CONCEITO

Muito mais que uma simples evolução do QuickDraw, que nasceu com o Macintosh e praticamente não mudou desde sua criação, o QuickDraw GX é um novo conceito para imprimir, manipular fontes e trocar documentos eletrônicos.

A inovação mais visível para o usuário comum é a eliminação do Chooser para escolher impressoras. Se você tiver mais de uma impressora ligada ao seu micro, o QuickDraw GX cria um dialog box com os nomes das diversas impressoras no comando de impressão, permitindo a impressão em um passo. Para escolher qual impressora deve ser utilizada, não é mais necessário acessar o Chooser.

O QuickDraw GX também cria ícones das impressoras no Desktop. Para imprimir basta arrastar o documento para dentro do ícone correspondente da impressora, sem precisar abrir o programa em que foi criado.

Outra possibilidade é a impressão de formatos diferentes de papel de uma só vez. Por exemplo, se você quer que a página um seja impressa em formato letter e a página dois em formato A3, basta indicar no momento de imprimir.

Com o QuickDraw GX também é possível monitorar impressões. Ele faz um spooling, bem melhor que o do Print Monitor, onde você pode priorizar e mudar a ordem de impressão e visualizar a qualquer momento o documento no SimpleText.

DOCUMENTOS PORTÁTEIS

O QuickDraw GX também cria documentos portáteis. Utilizando um filtro (PDD Maker GX) é

possível criar um documento GX genérico, ou seja, qualquer arquivo em formato QuickDraw GX pode ser aberto no SimpleText ou impresso, independente do software utilizado. Era um conceito revolucionário quando foi anunciado, mas, com o atraso do seu lançamento, já foi superado por outros aplicativos, como o Adobe Acrobat.

Mas a parte mais interessante é o novo esquema para manipular fontes e ilustrações. No formato QuickDraw GX, alguns efeitos, que só eram possíveis utilizando programas específicos, podem ser feitos: distorções, perspectivas e transparências são somente alguns exemplos. Como no PostScript, ilustrações feitas em programas compatíveis com o QuickDraw GX são independentes de resolução. Isso significa que, quanto melhor a impressora, melhor a resolução do

FIQUE LIGADO!

QuickDraw -

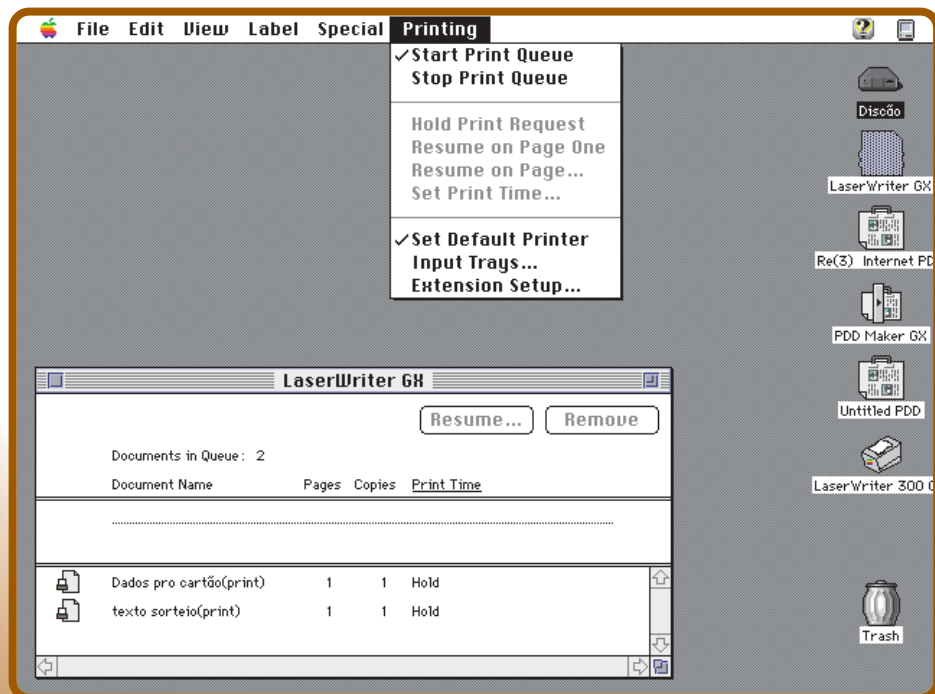
Linguagem que informa ao Macintosh como desenhar textos e imagens na tela.

Ready, Set, Go! -

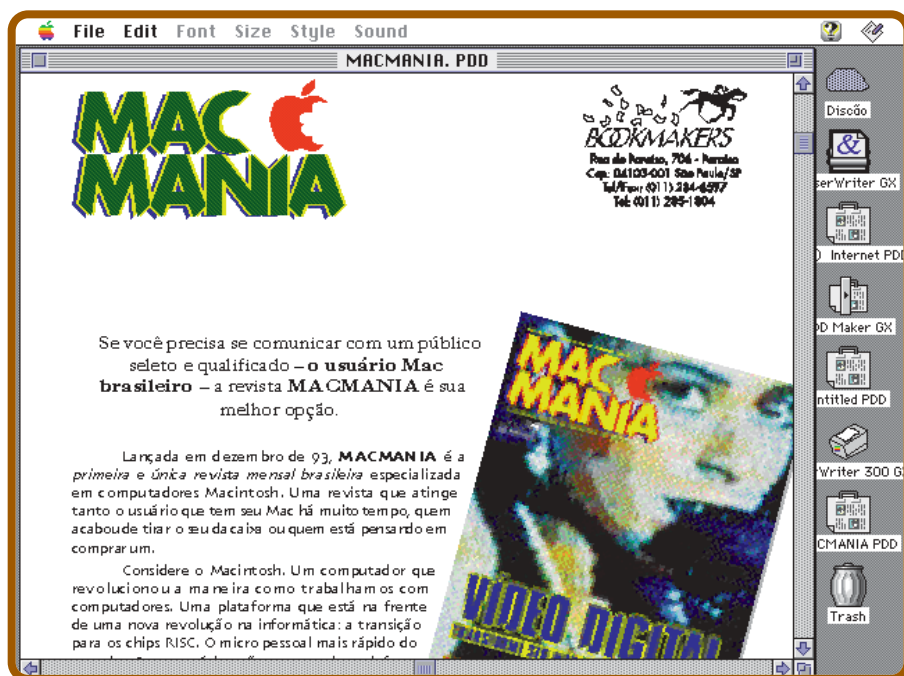
O primeiro programa de DTP compatível com PostScript que realmente funcionava e um dos primeiros WYSIWYG. Como não evoluiu, foi passado para trás pelo PageMaker e pelo QuarkXPress.

Spooling - sistema que joga o trabalho de impressão para o background, permitindo a utilização do computador enquanto a página é impressa.

Ligaduras - caractere especial que combina dois ou mais caracteres em um só, como fl e fi ao invés de fl e fi.



O QuickDraw GX apresenta o menu Printing na barra do Desktop que dá acesso fácil à lista de impressão



Você pode criar um documento portátil (PDD) que pode ser aberto e impresso em qualquer Macintosh, mesmo que ele não tenha suas fontes

desenho. Outra vantagem é que o uso de caracteres especiais, como ligaduras e expert fonts são automáticos, não necessitando operações complicadas para utilizá-los.

Mas nem tudo é um paraíso: O QuickDraw GX é um verdadeiro papa RAM, ocupando cerca de 4 Mb de RAM! Para instalá-lo, é preciso investir em memória. Outro inconveniente é que ele transforma todas as suas fontes Type1 (PostScript) em fonte QuickDraw GX automaticamente. As fontes Type 1 originais são arquivadas em uma pasta chamada "Archived Type 1 Fonts". Além disso, fontes Type 1 são um padrão consagrado em Desktop Publishing e mudanças imediatas são vistas com certa desconfiança pelos bureaus e desenvolvedores de software. Esse, aliás, foi um dos motivos para o fracasso do padrão True Type entre os usuários profissionais.

RECURSOS PROMISSORES

Os recursos do GX são tão promissores que muitas softwares houses se interessaram por eles, no início. A Corel já demonstrou interesse, o Word Perfect e o Pixar Typestry já incorporaram alguns recursos e já foi lançada uma versão do Ready, Set, Go! totalmente compatível. O que todos esperam é que a Apple anuncie uma versão para Windows. Hoje há uma resistência muito grande entre as principais empresas de software para Mac em relação a versões GX de seus programas. Os grandes desenvolvedores de software não acham concebível criar um programa que só rode efetivamente em uma plataforma.

O sucesso do QuickDraw GX depende muito mais dos criadores de software que da vontade dos usuários em utilizá-lo. Para que todos os recursos fiquem disponíveis é preciso que o programa seja 100% compatível com o QuickDraw GX. A tecnologia já está a disposição, mas no momento o importante é ter paciência e aguardar sua evolução. Como são poucos os softwares 100% compatíveis e algumas empresas importantes (como Adobe e Quark) ainda não anunciaram a adoção deste formato para seus programas, ainda é muito cedo para avaliarmos se o QuickDraw GX será um novo padrão, concorrendo com a linguagem PostScript.

OVO DE PÁSCOA DO QUICKDRAW GX

Para ter uma amostra das possibilidades de manipulação de fontes e ilustração do QuickDraw GX, selecione uma Desktop Printer e escolha Open no menu File segurando as teclas ⌘-Option-Shift. 🐰

VALTER HARASAKI

Conselheiro editorial da MACMANIA e diretor da Idéia Visual.



Olha o que o coelho trouxe