



SALVANDO NO FORMATO CERTO

Descubra qual o melhor formato para salvar imagens e desenhos

Uolta e meia você está desenhando em um programa de ilustração ou edição de imagem e, na hora de salvar, se vê às voltas com várias opções de formatos para salvar seu trabalho. TIFF, PICT, EPS... Qual o mais indicado? Qual a diferença entre eles? Vamos ver se conseguimos tirar essas dúvidas de uma vez por todas. Veja abaixo os principais formatos para arquivar imagens que você pode encontrar no Mac. Para maiores informações, consulte também a coluna de DTP da *MACMANIA* #1.

PICT

O PICT é o formato padrão de imagens usado no Macintosh. Quando você dá copy em uma figura, ela fica armazenada em PICT no Clipboard. Ela também é gerada neste formato, no caso de um *screenshot* (-Shift-3), por exemplo. Isso quer dizer que praticamente tudo o que você vê na tela do seu Mac pode ser salvo em formato PICT. Teoricamente, o PICT é o formato de todos os programas do Macintosh e deve ser usado sempre que for necessário a troca de imagens entre programas no seu Mac, exceto quando o objetivo é dar saída em papel.

TIFF

Este é o formato mais usado para imagens *bitmap* desenhadas ou escaneadas. Quando você inserir uma foto em uma página em um programa de editoração, por exemplo, ela deve estar em TIFF. Vamos imaginar que você está escrevendo uma carta no PageMaker e resolve colocar no texto uma foto digitalizada. Qual seria o formato desta foto? TIFF é a resposta! Além disso, o TIFF é multiplataforma, podendo ser usado no PC. Para isso, você deve sempre salvar seu documento em TIFF de IBM-PC no Photoshop, colocando a extensão .TIF.

EPS

Um arquivo EPS (Encapsuled PostScript) está em linguagem PostScript, ou seja, foi armazenado com uma série de instruções que podem ser interpretadas por um programa de ilustração vetorial como o Illustrator ou o FreeHand ou por uma impressora PostScript. A vantagem da ilustração PostScript sobre os formatos *bitmap* (como o TIFF e o PICT) é que ela não depende de resolução. Quanto maior a definição da impressora (ou *imagesetter*), melhor sairá a imagem impressa.

GIF

O GIF (Graphic Interchangeable Format) é um formato de arquivo desenvolvido pela CompuServe, usado para compactar e armazenar imagens que são enviadas em serviços online, BBSs e pela Internet. Como a CompuServe é um serviço deste tipo, o GIF foi criado para que as pessoas gastem o menor tempo possível para dar *download* de imagens. Só que o uso do formato GIF no futuro é incerto. Depois de sete anos de uso gratuito dessa tecnologia, a Unisys, que detém a patente do formato, resolveu cobrar royalties pelo seu uso. A questão ainda está em disputa judicial, mas vários serviços online já estão trocando o padrão GIF pelo JPEG.

JPEG

O JPEG (Joint Photographic Experts Group) funciona junto com a extensão QuickTime para reduzir o tamanho de arquivos gráficos. Um arqui-

vo *bitmap* pode ser reduzido em até 20 vezes seu tamanho. Só que o JPEG gera perda de qualidade na imagem. Quanto maior a compressão, maior a perda. Imagens arquivadas em JPEG demoram mais para abrir porque precisam ser descompactadas. Você só conseguirá gravar e ler seus arquivos, caso o QuickTime esteja instalado em seu Mac.

BMP

Muito usado na plataforma DOS/Windows, o BMP é o formato usado pelo PaintBrush para salvar arquivos. O BMP é uma boa alternativa para quem vai enviar um arquivo para PC, pois apesar do TIFF ser um melhor formato, nem todos os usuários de PC possuem programas que trabalham com TIFF. Você pode salvar uma imagem em BMP para Windows ou OS/2 utilizando o Photoshop 3.0. 🐘

RICARDO TANNUS

Conselheiro da *MACMANIA* e diretor da *Esferas Software*, empresa que desenvolve softwares para *Macintosh*.

FIQUE LIGADO!

Imagem Bitmap -

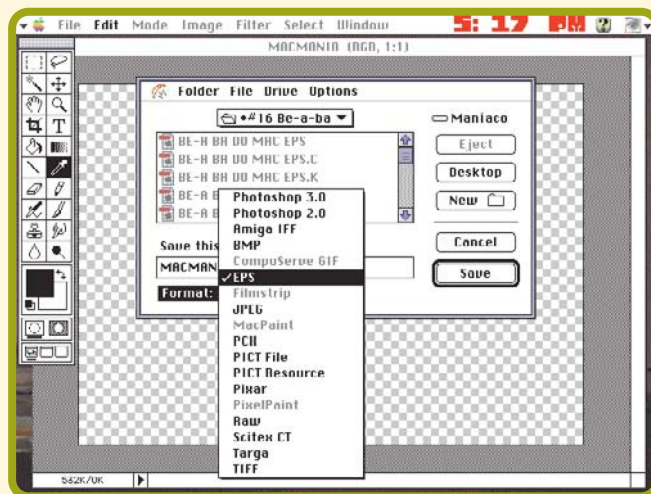
Imagem composta por uma estrutura de pontos (*bitmap* ou mapa de bits).

A resolução (a quantidade de pontos por polegadas ou *dpi*) é o que determina a qualidade da imagem.

Ilustração Vetorial -

Desenhos onde cada linha ou objeto é uma descrição matemática de posição, cor e forma.

SOFTWARES PARA CONV



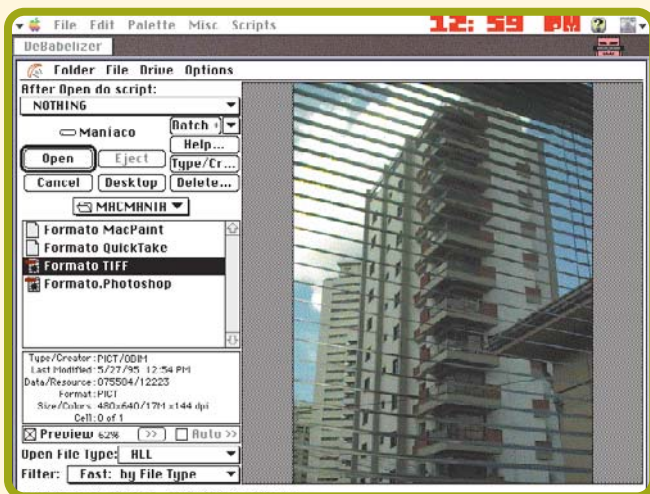
PHOTOSHOP



O Photoshop 3.0 trabalha com todos os formatos mencionados e salva documentos em todos eles. Basta dar *Save As* e escolher o formato desejado no menu pop-up na parte inferior da janela de *Save*.

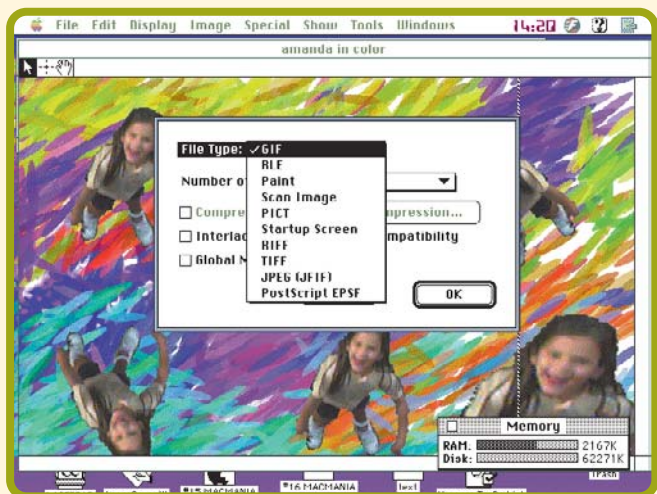
Atenção: nessa matéria a versão indicada é a 3.0. Algumas versões anteriores do programa não trabalhavam com todos os formatos, deixando de fora alguns como o GIF.

VERTER ARQUIVOS



DEBABELIZER

O DeBab é uma ferramenta imprescindível para quem trabalha com muitas imagens que precisam ser convertidas para um formato específico. Ele tem mais de 50 opções de formatos e trabalha também em lote de imagens (batch processing). Você pode programá-lo para converter 100 imagens TIFF em PICT e ir tomar um cafezinho enquanto o trabalho é feito. Se o número de imagens for muito grande, você pode deixar sua máquina ligada durante à noite, que todo o serviço estará pronto no dia seguinte.



GIFCONVERTER

Este shareware também faz conversões em todos os formatos citados acima e possui a vantagem de custar muito menos que os outros (como é shareware, você paga se quiser). Outra vantagem é ele abrir em muito menos tempo, exigindo uma quantidade infinitamente menor de RAM e disco que o Photoshop, uma grande vantagem, principalmente se você está trabalhando em um Mac pouco veloz. Você pode encontrar o GIFConverter no CD-ROM ShareMania.